

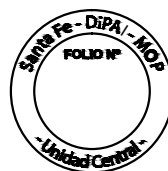
<div>V6 1.201.40</div>	Tipo: A 30 NEW / 1 hoja despleable. Brolero + Paño fijo lateral	Cantidad: 1
Ubicación: Sanitario consultorio		
<div>* Incluir una hoja mosquitera</div> <div><p>VISTA</p><p>INTERIOR</p><p>EXTERIOR PLANTA</p></div> <div>NOTA: VERIFICAR MEDIDAS EN OBRA Escala: 1:50</div>		
PREMARCO	- Ventana: jamba, umbral y dintel premarco (6066). Jamba Tapa, umbral y dintel tapa premarco (6206). - Paño fijo: jamba, umbral y dintel premarco (6066). Tapa premarco (6206). Considerar escuadras de armado (E66, E70, E78, E80) y burletes correspondientes.	
MARCO	- Ventana: jamba (6057), umbral y dintel (6057). A Línea A30 NEW. Aluminio color: Blanco. - Paño fijo: jamba, umbral y dintel marco (6055).Línea A30 NEW. Aluminio color: Blanco	
HOJAS	- Ventana: 1 hoja despleable. Jambas hoja (6058). Zocalo y cabezal de hoja (6058). Línea A30 NEW de Aluar. Aluminio color: Blanco - Paño fijo: Línea A 30 NEW de Aluar. Aluminio color: Blanco	
HERRAJES	- Ventana despleable: 2 Bisagras corridas superior por cada hoja despleable + Cierre a presión para despleable, traba a rodillo, color aluminio anodizado natural. + Limitador acero inoxidable y tija Giesse. Todos los herrajes y accesorios deberán corresponderse con los indicados en el catálogo de Aluar y serán de marca Giesse o calidad superior.	
VIDRIOS	DVH espesor nominal 24 mm (6mm+12mm+3+3mm). Vidrio exterior: Eclipse Energy Advantage Grey 6mm, templado, termoendurecido, con borde pulido recto sin brillo, con coating en cara #2./Cámara de aire de 12mm/ Vidrio interior: Blindex Energy Low E 3+3mm, con coating en cara #3, lamina PVB 0.38mm, vidrios bordes bien pulidos. ** Tratamiento de Esmerilado en cara interior o PVB color gris para evitar visuales hacia el interior (a definir en obra con la inspección a cargo)	
CONTRAVIDRIOS	Rectos para DVH Perfil (6046) Aluminio color "blanco". Línea A30NEW de Aluar	
TAPAJUNTAS	Aluminio Color Blanco	
SELLADORES	Silastic RTV 732 y spray de poliuretano incolore aplicado en todo el perímetro del marco	
OBSERVACIONES	Se deben utilizar todos los burletes de EPDM de hermeticidad, fijación y apoyo previstos por el SISTEMA A30 NEW en el Catálogo de ALUAR. Todos los componentes para el sistema tendrán de terminación aluminio color Blanco. Todos los accesorios para el sistema serán Marca TANIT según Catálogo Accesorios 2022 de ALUAR.	

<div>V7 1.501.60</div>	Tipo: A 30 NEW / Deplazable. Brozo de empuje	Cantidad: 6
Ubicación: Enfermería / Office limpio y usado / Sanitarios públicos		
<div>* Incluir mosquitera</div> <div><p>VISTA</p><p>INTERIOR</p><p>EXTERIOR PLANTA</p></div> <div>NOTA: VERIFICAR MEDIDAS EN OBRA Escala: 1:50</div>		
PREMARCO	- Ventana desplzable: jamba, umbral y dintel premarco (6066). Tapa premarco (6206). Considerar escuadras de armado (E70, E78, E80) y burletes correspondientes.	
MARCO	- Ventana despleable: jamba, umbral y dintel marco (6057). Accesorios: escuadra de armado para el marco (E83), taco regulador (T88).Línea A30 NEW. Aluminio color: Blanco.	
HOJAS	- Ventana: despleable vidrioada. Jamba de hoja, zócalo y cabezal (6058). Accesorios: escuadra de alineamiento (E62), escuadra para armado de hoja (E70). Burletes: (B57), (B68), (B80), (B79). Línea A30 NEW de Aluar. Aluminio color: Blanco	
HERRAJES	- Ventana despleable: 2 Bisagras corridas superior por cada hoja despleable + Cierre a presión para despleable, traba a rodillo, color aluminio anodizado natural. + Limitador acero inoxidable y tija Giesse. Todos los herrajes y accesorios deberán corresponderse con los indicados en el catálogo de Aluar y serán de marca Giesse o calidad superior.	
VIDRIOS	DVH espesor nominal 24 mm (6mm+12mm+3+3mm). Vidrio exterior: Eclipse Energy Advantage Grey 6mm, templado, termoendurecido, con borde pulido recto sin brillo, con coating en cara #2./Cámara de aire de 12mm/ Vidrio interior: Blindex Energy Low E 3+3mm, con coating en cara #3, lamina PVB 0.38mm, vidrios bordes bien pulidos. **Tratamiento de Esmerilado en cara interior o PVB color gris para evitar visuales hacia el interior (a definir en obra con la inspección a cargo) en local sanitario	
CONTRAVIDRIOS	Rectos para DVH Perfil (6046) Aluminio color "blanco". Línea A30NEW de Aluar	
TAPAJUNTAS	Aluminio Color Blanco	
SELLADORES	Silastic RTV 732 y spray de poliuretano incolore aplicado en todo el perímetro del marco	
OBSERVACIONES	Se deben utilizar todos los burletes de EPDM de hermeticidad, fijación y apoyo previstos por el SISTEMA A30 NEW en el Catálogo de ALUAR. Todos los componentes para el sistema tendrán de terminación aluminio color Blanco. Todos los accesorios para el sistema serán Marca TANIT según Catálogo Accesorios 2022 de ALUAR.	

<div>V8 0.601.50</div>	Tipo: A30 NEW / 2 hojas de abrir	Cantidad: 1
Ubicación: Sanitario		
<div>* Diseño y dimensiones segun abertura lateral existente</div> <div>* Incluir una hoja mosquitera correidza</div> <div><p>Nivel dintel s/ abertura lateral existente</p><p>VISTA</p><p>INTERIOR</p><p>EXTERIOR PLANTA</p></div> <div>NOTA: VERIFICAR MEDIDAS EN OBRA Escala: 1:50</div>		
PREMARCO	- Ventana: jamba, umbral y dintel premarco (6066). Tapa premarco (6206). Considerar escuadras de armado (E66, E70, E78, E80) y burletes correspondientes.	
MARCO	- Ventana: jamba (6036), umbral y dintel (6037). Accesorios: escuadra de armado para el marco (E83), taco regulador (T88). Línea A30 NEW. Aluminio color: Blanco.	
HOJAS	- Ventana: dos hojas correidzas. Parante lateral de hoja (6071) parante central (6072) zócala y cabezal central de hoja (6073). Accesorios: escuadras de alineamiento (E62), de armado (E70) tape guía parante central (T118) topán central cruce (T132). Línea A30 NEW de Aluar. Aluminio color: Blanco	
HERRAJES	- Ventana con dos hojas correidzas: Accionamiento para hojas correidzas. Cierre lateral multipunto, con kit de enganche marco y hoja (H136) según Catálogo Aluar 2022.	
VIDRIOS	DVH espesor nominal 24 mm (6mm+12mm+3+3mm). Vidrio exterior: Eclipse Energy Advantage Grey 6mm, templado, termoendurecido, con borde pulido recto sin brillo, con coating en cara #2./Cámara de aire de 12mm/ Vidrio interior: Blindex Energy Low E 3+3mm, con coating en cara #3, lamina PVB 0.38mm, vidrios bordes bien pulidos.	
CONTRAVIDRIOS	Rectos para DVH Perfil (6046) Aluminio color "blanco". Línea A30NEW de Aluar	
TAPAJUNTAS	Aluminio Color Blanco	
SELLADORES	Silastic RTV 732 y spray de poliuretano incolore aplicado en todo el perímetro del marco	
OBSERVACIONES	Se deben utilizar todos los burletes de EPDM de hermeticidad, fijación y apoyo previstos por el SISTEMA A30 NEW en el Catálogo de ALUAR. Todos los componentes para el sistema tendrán de terminación aluminio color Blanco. Todos los accesorios para el sistema serán Marca TANIT según Catálogo Accesorios 2022 de ALUAR.	

<div>V9 2.502.60</div>	Tipo: A30 NEW / Paño fijo inf y sup + 3 hajos despleables. Brazo de empuje	Cantidad: 1
Ubicación: ACCESO - ESPERA VACUNACIÓN		
<div><p>VISTA</p><p>INTERIOR</p><p>EXTERIOR PLANTA</p></div> <div>NOTA: VERIFICAR MEDIDAS EN OBRA Escala: 1:50</div>		
PREMARCO	- Ventana despleable: jamba, umbral y dintel premarco (6066). Jamba Tapa, umbral y dintel tapa premarco (6206). - Paño fijo: jamba, umbral y dintel premarco (6066). Tapa premarco (6206). Considerar escuadras de armado (E66, E70, E78, E80) y burletes correspondientes.	
MARCO	- Ventana despleable: jamba (6057), umbral y dintel (6057). A Línea A30 NEW. Aluminio color: Blanco. - Paño fijo: jamba, umbral y dintel marco (6055).Línea A30 NEW. Aluminio color: Blanco	
HOJAS	- Ventana: hoja despleable. Jambas hoja (6058). Zocalo y cabezal de hoja (6058). Línea A30 NEW de Aluar. Aluminio color: Blanco - Paño fijo: Línea A 30 NEW de Aluar. Aluminio color: Blanco	
HERRAJES	- Ventana despleable: 2 Bisagras corridas superior por cada hoja despleable + Cierre a presión para despleable, traba a rodillo, color aluminio anodizado natural. + Limitador acero inoxidable y tija Giesse. Todos los herrajes y accesorios deberán corresponderse con los indicados en el catálogo de Aluar y serán de marca Giesse o calidad superior.	
VIDRIOS	DVH espesor nominal 24 mm (6mm+12mm+3+3mm). Vidrio exterior: Eclipse Energy Advantage Grey 6mm, templado, termoendurecido, con borde pulido recto sin brillo, con coating en cara #2./Cámara de aire de 12mm/ Vidrio interior: Blindex Energy Low E 3+3mm, con coating en cara #3, lamina PVB 0.38mm, vidrios bordes bien pulidos.	
CONTRAVIDRIOS	Rectos para DVH Perfil (6046) Aluminio color "blanco". Línea A30NEW de Aluar	
TAPAJUNTAS	Aluminio Color Blanco	
SELLADORES	Silastic RTV 732 y spray de poliuretano incolore aplicado en todo el perímetro del marco	
OBSERVACIONES	Se deben utilizar todos los burletes de EPDM de hermeticidad, fijación y apoyo previstos por el SISTEMA A30 NEW en el Catálogo de ALUAR. Todos los componentes para el sistema tendrán de terminación aluminio color Blanco. Todos los accesorios para el sistema serán Marca TANIT según Catálogo Accesorios 2022 de ALUAR.	

<div>V10 2.552.60</div>	Tipo: A 30 NEW / Paño fijo inf y sup + 3 hajas despleables. Brazo de empuje	Cantidad: 1
Ubicación: HALL ACCESO / PATIO INTERIOR		
<div><p>VISTA</p><p>INTERIOR</p><p>EXTERIOR PLANTA</p></div> <div>NOTA: VERIFICAR MEDIDAS EN OBRA Escala: 1:50</div>		
PREMARCO	- Ventana despleable: jamba, umbral y dintel premarco (6066). Jamba Tapa, umbral y dintel tapa premarco (6206). - Paño fijo: jamba, umbral y dintel premarco (6066). Tapa premarco (6206). Considerar escuadras de armado (E66, E70, E78, E80) y burletes correspondientes.	
MARCO	- Ventana despleable: jamba (6057), umbral y dintel (6057). A Línea A30 NEW. Aluminio color: Blanco. - Paño fijo: jamba, umbral	



SECRETARIO DE OBRAS PÚBLICAS

ARQ. MARCELO PASCUALON

ABO. LUCAS CONDARI

DIRECTOR PROVINCIAL DIPAI

ARQ. ANDRÉS FRANCESCINI

ARQ. GUSTAVO LEVRINO

SUBDIRECTOR DE PROYECTOS
UNIDAD CENTRAL

PROYECTISTA

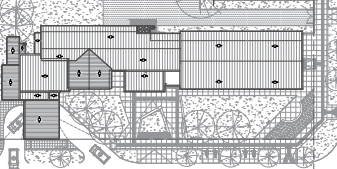
Di.P.A.I.

0996

REFACCIÓN - S.A.M.Co

GOVERNADOR CRESPO

DOC de PROYECTO



PU01_PC01_05_PM01_

Mobiliario.dwg

ARQUITECTURA

PLANILLA DE CARPINTERÍAS

ECHA	ESCALA	REVISIÓN
05/2025	1:50	01

DC 02

PC 05